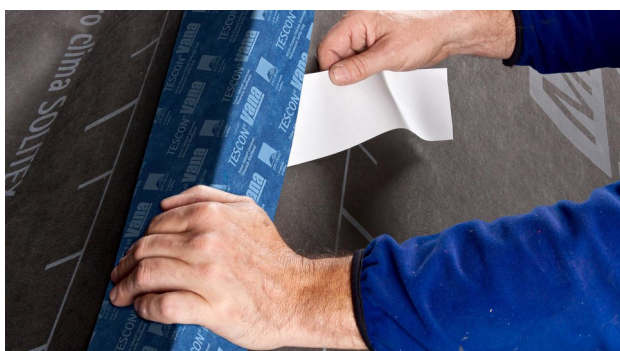
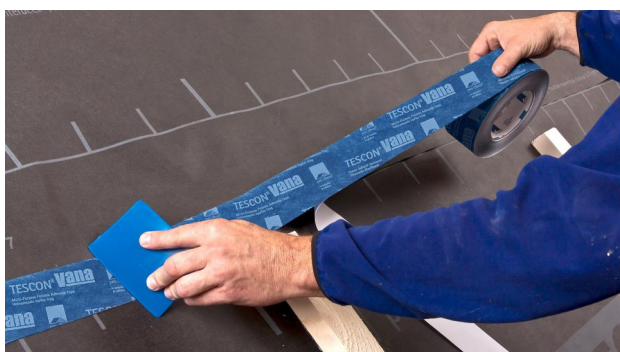


Instrucțiuni de instalare

SOLITEX MENTO® 1000



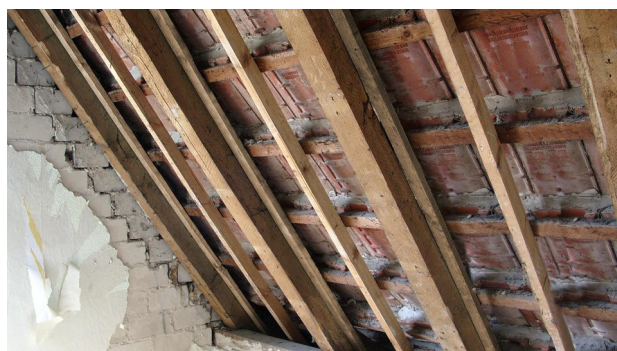
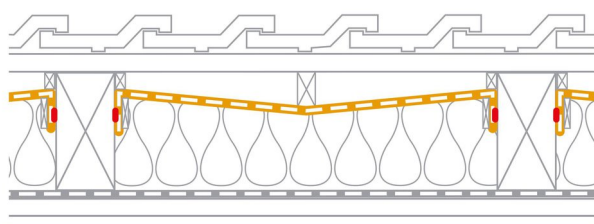
Informațiile furnizate aici se bazează pe experiența practică și stadiul actual al cunoștințelor. Ne rezervăm dreptul de a aduce modificări modelelor recomandate și procesarea sau pentru a efectua modificări datorită dezvoltărilor tehnice și îmbunătățirilor asociate calității produselor noastre. Ne-ar face plăcere să vă informăm despre starea actuală a cunoștințelor tehnice în momentul instalării.

Informații suplimentare despre aplicare și detaliile de construcție pot fi găsite în documentația de planificare pro clima. Pentru întrebări vă rugăm să sunați la linia de asistență tehnică pro clima la +49 (0) 6202 278245.

MOLL
bauökologische Produkte GmbH
Rheintalstraße 35 - 43
D-68723 Schwetzingen
Fon: +49 (0) 62 02 - 27 82.0
eMail: info@proclima.de



Instrucțiuni de instalare SOLITEX MENTO 1000 connect

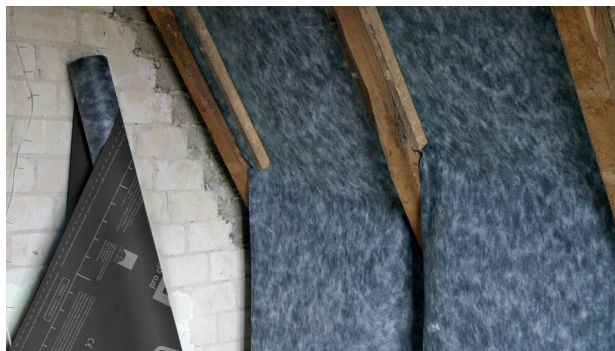


Informațiile furnizate aici se bazează pe experiența practică și stadiul actual al cunoștințelor. Ne rezervăm dreptul de a aduce modificări modelelor recomandate și procesarea sau pentru a efectua modificări datorită dezvoltărilor tehnice și îmbunătățirilor asociate calității produselor noastre. Ne-ar face plăcere să vă informăm despre starea actuală a cunoștințelor tehnice în momentul instalării.

Informații suplimentare despre aplicare și detaliile de construcție pot fi găsite în documentația de planificare pro clima. Pentru întrebări vă rugăm să sunați la linia de asistență tehnică pro clima la +49 (0) 6202 278245.

MOLL
bauökologische Produkte GmbH
Rheintalstraße 35 - 43
D-68723 Schwetzingen
Fon: +49 (0) 62 02 - 27 82.0
eMail: info@proclima.de





Condiții generale

Membranele SOLITEX MENTO trebuie montate cu fața imprimată orientată spre persoană care o montează. Membrana se poate instala pe suport (astereală, OSB) sau fără (paralel cu streșina) și întinsă foarte bine fără a permite formarea cutelor. Atunci când este montată fără suport, din caprior în caprior, distanța dintre capriori trebuie să fie de maxim 1 m.

În cazul mansardelor neamenajate sau neizolate trebuie să se asigure ventilarea coamei. Utilizată în acest scop, membrana SOLITEX trebuie să fie mai scurtă cu 5 cm față de coamă. În plus, mansarda neamenajată trebuie prevăzută permanent cu dispozitive de ventilație. Membrana trebuie protejată împotriva razelor UV pe termen lung (de ex. prin blocarea intrării luminii prin ferestre).

Pentru a proteja structura în timpul construcției SOLITEX MENTO 1000 poate fi utilizată ca o membrană temporară pentru învelirea acoperișului timp de până la 3 luni de expunere la exterior (recomandările pot varia în funcție de zona geografică). În acest caz, înclinația acoperișului trebuie să fie de cel puțin 14°.

Pentru lipirea membranei trebuie utilizat adezivul de îmbinare ORCON F sau TESCON VANA dar și TESCON NAIDECK pentru etanșarea cuielei sau șipilor. Varianta Connect are două zone autoadezive pentru o sigilare exterioră sigură.

Conform reglementărilor tehnice ale Asociației Centrale a Comerțului German de Acoperișuri (ZVDH), aceasta este potrivită ca membrană de protecție a unui acoperiș din țiglă cu o suprapunere simplă, ca măsură suplimentară de protecție împotriva ploii. Atunci când se utilizează ca membrană sub acoperiș pe suport de lemn cu o suprapunere simplă, membranele SOLITEX MENTO sunt potrivite și ca măsură suplimentară pentru protecție împotriva ploii atunci când există cerințe mai stricte.

Informațiile furnizate aici se bazează pe experiența practică și stadiul actual al cunoștințelor. Ne rezervăm dreptul de a aduce modificări modelelor recomandate și procesarea sau pentru a efectua modificări datorită dezvoltărilor tehnice și îmbunătățirilor asociate calității produselor noastre. Ne-ar face plăcere să vă informăm despre starea actuală a cunoștințelor tehnice în momentul instalării.

Informații suplimentare despre aplicare și detaliile de construcție pot fi găsite în documentația de planificare pro clima. Pentru întrebări vă rugăm să sunați la linia de asistență tehnică pro clima la +49 (0) 6202 278245.

MOLL
bauökologische Produkte GmbH
Rheintalstraße 35 - 43
D-68723 Schwetzingen
Fon: +49 (0) 62 02 - 27 82.0
eMail: info@proclima.de

