

Instrucțiuni de instalare

SOLITEX MENTO® PLUS



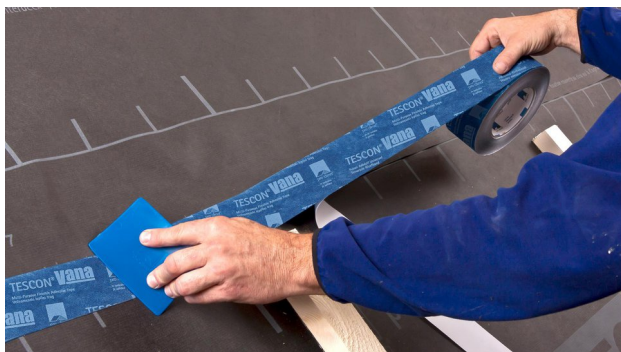
1. Instalarea membranei

Se desfășoară rola paralel cu streșina și se fixează cu ajutorul capselor galvanizate de cel puțin 10 mm lățime și 8 mm lungime peste zonele de suprapunere între membrană, astfel încât să nu se permită pătrunderea umidității. Ulterior pentru zonele perimetrice se lasă un surplus de 4 cm care se suprapune peste celelalte elemente constructive astfel încât să se sigileze cu o bandă de etanșare.



2. Suprapunerea membranelor

Suprapunerea între membrane trebuie să fie de 10 cm. Se vor folosi marcajele printate pe membrane pentru ghidaj.



3. Etanșarea suprapunerilor

Curățați suprafața înainte de aplicare. Suprafețele nu trebuie să aibă urme de substanțe hidrofobe (de exemplu grăsime sau silicon). Dacă este necesar, se poate efectua un test de aderență în prealabil. Banda TESCON VANA se centerază peste suprapunerea dintre cele două membrane și gradul se lipește cu ajutorul racletei PRESSFIX fără să existe cute sau deformații de întindere.



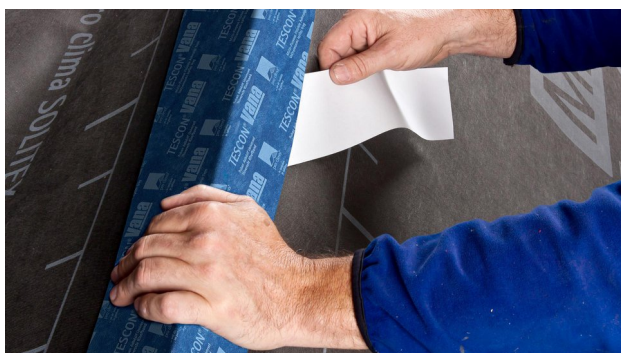
4a. Tehnologia 'connect'

Folosind tehnologia "connect", membranele au integrate două zone autoadezive pentru etanșarea suprapunerilor.



4b. Tehnologia 'connect'

Presăți banda ferm cu ajutorul racletei pro clima PRESSFIX. Asigurați-vă că există o presiune suficientă.



6. Sigilarea streșinilor

Se poziționează membrana pe marginea sau intradosul streșinii și se etanșează folosind zona autoadezivă integrată (pentru membranele 'connect'), banda dublu adezivă DUPLEX sau banda adezivă TESCON VANA, asigurând că nu se formează pliuri sau cute.



7a. Sigilarea perimetrală pe suprafețe dure sau minerale

Suprafața de suport trebuie să fie una netedă și curată, fără urme de praf, silicon sau uleiuri. Se aplică un cordon de silicon ORCON F de cel puțin 5 mm grosime (sau mai mult în cazul suprafețelor dure, denivelate).



7b. Sigilarea perimetrală pe suprafețe dure sau minerale

Membrana se aplică peste cordonul adeziv fără a se presa ferm. Etanșarea se poate realiza și cu banda dublu adezivă ORCON MULTIBOND.



8. Sigilarea lucarnelor

Membrana MENTO poate fi etanșată pe suprafețe fine precum lucarne, hornuri, țevi sau alte elemente ale acoperișului folosind banda adezivă TESCON PROTECT.



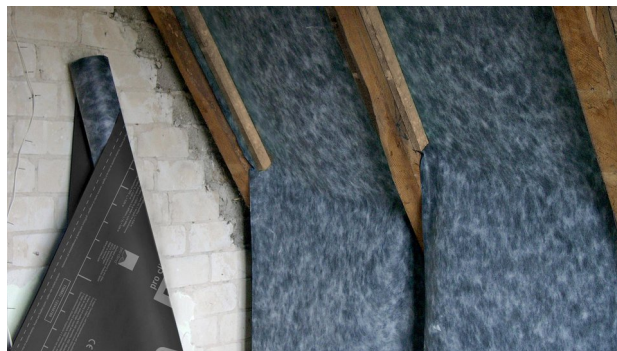
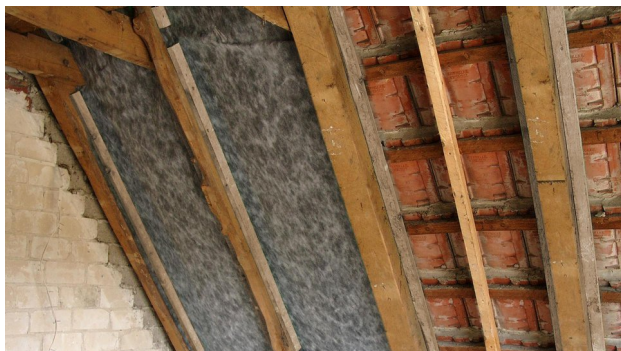
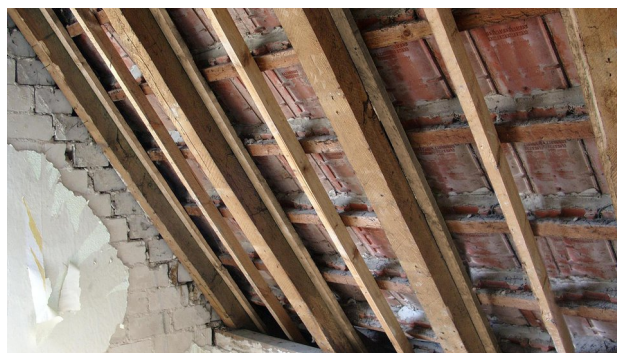
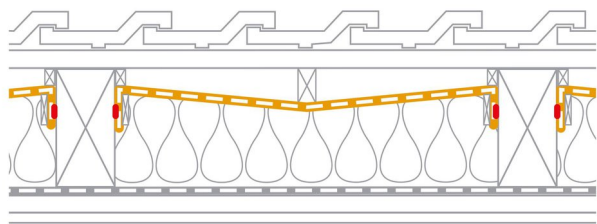
10. Sigilarea cuielor

Atunci când se instalează o învelitoare temporară, banda de etanșare a cuielor TESCON NAIDECK trebuie montată între contrașipcă și membrana MENTO pentru a crea o sigilare perfectă împotriva infiltrațiilor de apă.



9. Instalarea unui deflector

Etanșarea se poate realiza cu ajutorul benzii adezive TESCON VANA.



Condiții generale

Membranele SOLITEX MENTO trebuie așezate cu fața imprimată orientată spre persoana care o montează. Membrana trebuie să fie instalată sub formă de substrat paralel cu streșina, întinsă foarte bine, fără să se formeze cute. Atunci când se utilizează ca membrană pentru acoperiș, distanța dintre căpriori este limitată la 1 m. Linia de asistență tehnică pro clima sau distribuitorul dvs. local vor fi bucuroși să vă ofere informații despre cum să procedați în cazul unor distanțe mai mari.

Membrana nu trebuie fixată în zonele de scurgere a apei pluviale.

În cazul de mansardelor neizolate sau neamenajate, trebuie prevăzută o ventilație prin coamă. În acest situație, membrana SOLITEX trebuie să fie tăiată cu 5 cm înainte de coamă. În plus, podeaua mansardei ar trebui să fie prevăzută cu dispozitive de ventilație permanentă. Membrana trebuie protejată împotriva efectelor pe termen lung ale radiațiilor UV (de exemplu, prin blocarea intrării luminii prin ferestre).

Pentru a proteja structura în timpul fazei de construcție și în conformitate cu ZVDH (Zentralverband des Deutschen Dachdeckerhandwerks), membrana SOLITEX MENTO 3000 poate fi utilizată pentru a înveli temporar acoperișul timp de până la 4 luni. În acest caz, înclinația acoperișului trebuie să fie de cel puțin 14°.

Pentru lipirea suprapunerilor sau îmbinărilor, trebuie utilizată banda TESCON NAIDECK pentru etanșarea cuielor sau șipicilor, adezivul de legătură ORCON F și TESCON VANA. Produsele CONNECT au două zone autoadezive pentru sigilarea exterioară sigură. Normele naționale aplicabile trebuie luate în considerare la instalarea și lipirea membranelor pro clima.

Conform reglementărilor tehnice ale asociației comerciale de acoperișuri, aceasta este potrivită ca substrat pentru învelișul acoperișului cu o suprapunere simplă, ca măsură de protecție suplimentară împotriva ploii. Atunci când se utilizează ca membrană de căptușeală a acoperișului cu suprapunere simplă pe o carcasă din lemn, membranele SOLITEX MENTO sunt potrivite ca și măsură de protecție suplimentară împotriva ploii.

Informații suplimentare pentru izolația suflată

SOLITEX MENTO PLUS poate fi, de asemenea, utilizat ca strat de delimitare pentru materiale de izolație suflate de toate tipurile. Datorită ranforsării se asigură o expansiune redusă în timpul procesului de suflare.

Se recomandă etansarea șipcilor și a cuielor cu TESCON NAIDECK.

Șipcile de susținere trebuie montate înainte de procesul de suflare a izolației.

O șipică suplimentară trebuie montată pe interiorul asterelii în mijlocul spațiului dintre căpriori astfel încât umiditatea care se poate acumula sub membrană să poate fi drenată ușor între căpriori. Această șipică suplimentară din centru, trebuie să fie cu cel puțin 1 cm mai groasă decât șipcile laterale. Limitează întinderea (bombarea) membranei în timpul procesului de suflare a izolației și asigură secțiunea necesară transversală pentru ventilație.

Dacă materialul de izolație este suflat din exterior, găurile din membrană pot fi ulterior sigilate cu TESCON VANA cu o lățime de 15 cm.

Informațiile furnizate aici se bazează pe experiența practică și stadiul actual al cunoștințelor. Ne rezervăm dreptul de a aduce modificări modelelor recomandate și procesarea sau pentru a efectua modificări datorită dezvoltărilor tehnice și îmbunătățirilor asociate calității produselor noastre. Ne-ar face plăcere să vă informăm despre starea actuală a cunoștințelor tehnice în momentul instalării.

Informații suplimentare despre aplicare și detaliile de construcție pot fi găsite în documentația de planificare pro clima. Pentru întrebări vă rugăm să sunați la linia de asistență tehnică pro clima la +49 (0) 6202 278245.

MOLL**bauökologische Produkte GmbH**

Rheinalstraße 35 - 43

D-68723 Schwetzingen

Fon: +49 (0) 62 02 - 27 82.0

eMail: info@proclima.de