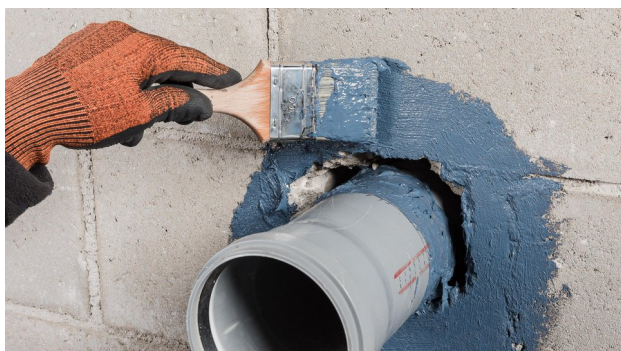
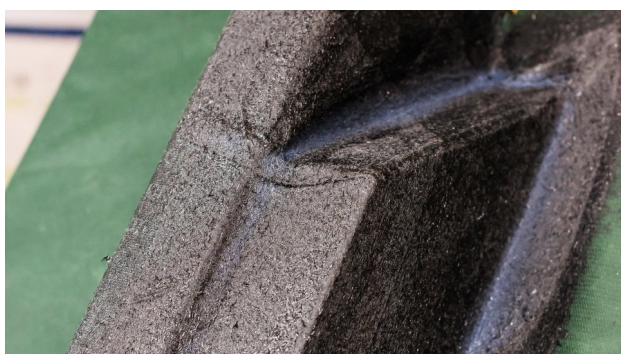
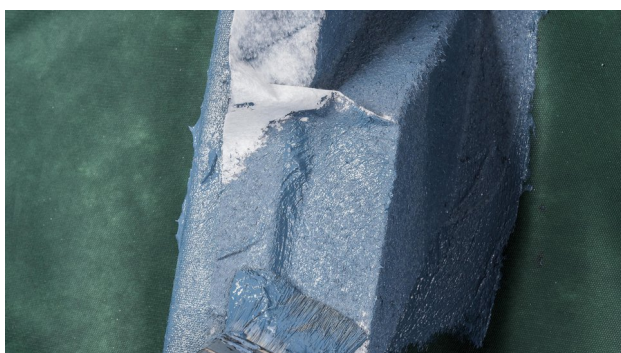


Instrucțiuni de instalare

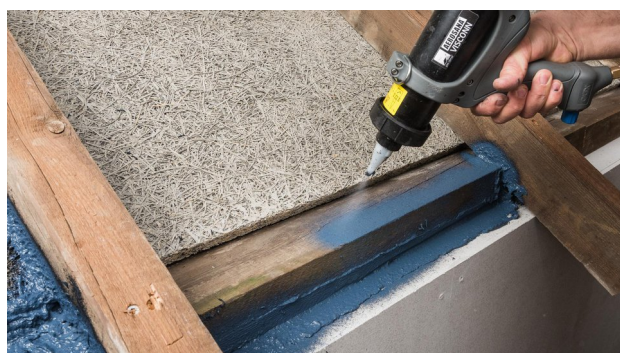
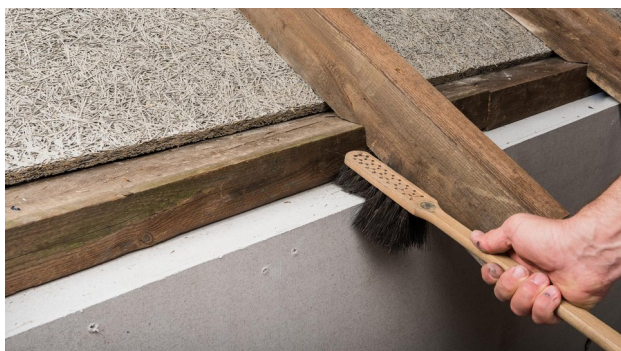
AEROSANA® VISCONN FIBRE

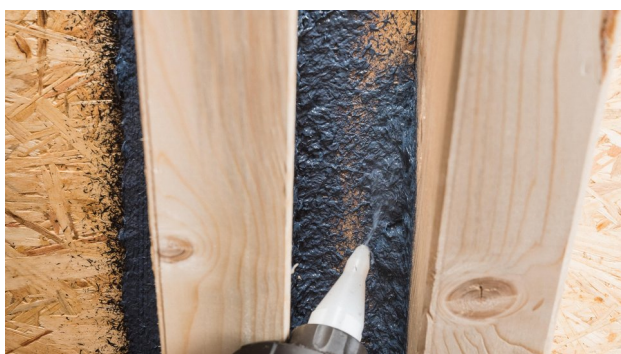
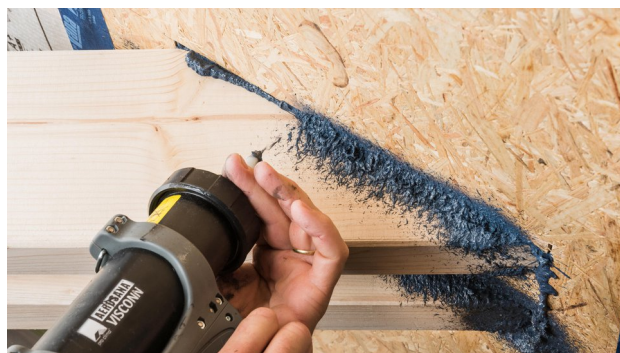


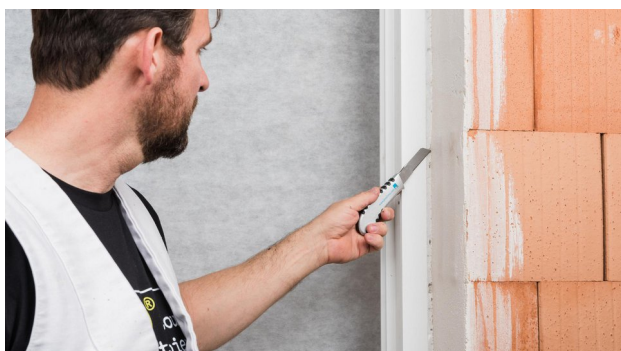


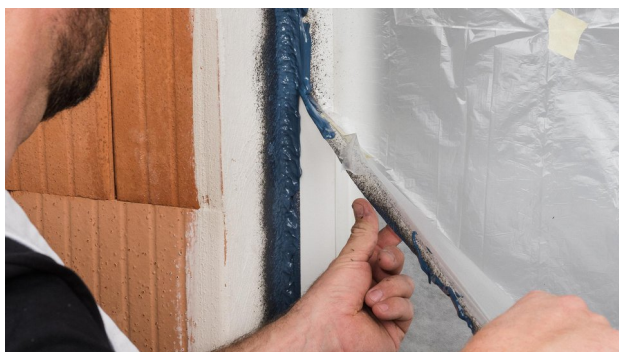


Instrucțiuni de instalare AEROSANA VISCONN FIBRE









Substraturi

Înainte de aplicare, verificați dacă suprafața este potrivită pentru utilizarea unui strat lichid. Poate fi necesară aplicarea unui număr mai mare de straturi în cazul suprafețelor inegale sau neuniforme. Este posibil să fie necesar sigilarea golurilor (bucăți rupte din substrat) sau a denivelărilor proeminente folosind AEROSANA FLEECE, lipiți înainte de aplicare (de ex. una dintre benzile adezive CONTEGA SOLIDO, în funcție de situație) sau nivelați cu un material de umplură.

Curățați suprafața înainte de aplicare.

Aderența pe suprafețele înghețate nu este posibilă. Straturile de suport nu trebuie să aibă urme de substanțe hidrofobe (de exemplu grăsime sau silicon). Straturile de suport trebuie să fie suficient de uscate și stabile. Este posibilă aplicarea pe suprafețe care pot fi ușor umede.

Produsul are aderență pe toate materialele de construcție standard cum ar fi, pe straturi de suport minerale, tencuială sau beton (de ex. diverse tipuri de cărămizi, BCA sau piatră ponce). Suprafețele din beton sau ipsos pot fi nisipoase sau sfărâncioase într-o mică măsură.

Aderența permanentă se obține pe toate membranele Pro Clima, pe alte membrane împotriva vaporilor (de exemplu cele fabricate din PE, PA, PP și aluminiu), plăci de lemn neșlefuite, șlefuite sau lăcuite, sau pe plăci aglomerate din lemn (OSB, placaj, panouri MDF), substraturi metalice rezistente la rugină și materiale plastice dure (de exemplu, țevi, ferestre).

Trecerea îmbinările dintre podea și perete, trebuie acoperite cu un strat de o grosime minimă necesară (500 μm peliculă umedă) de-a lungul întregii lungimi care urmează să fie sigiliată etanș. În cazul în care membranele (de ex. pro clima INTELLO) trebuie sigilate într-o manieră etanșă, acestea trebuie lipite folosind o bandă adezivă (ex. TESCON VANA sau CONTEGA SOLIDO SL). Trecerea nu trebuie să nu fie tensionată.

Protejați elementele/suprafețele adiacente

Protejați elementele/suprafețele din jurul zonelor care trebuie acoperite; acest lucru se aplică în special suprafețelor vizibile precum lemn, sticlă, ceramică, cărămida aparentă, piatră naturală, vopsea / lac și metal. Zonele stropite trebuie curățate imediat cu apă din abundență. Nu așteptați să se întărească. Curățați sculele cu apă imediat după utilizare. Colectați apa folosită pentru spălare și aruncați-o în conformitate cu reglementările oficiale.

Condiții generale

Golurile din suprafața de suport, de ex. fisuri/crăpături, pot avea o lățime maximă de 20 mm. Fisurile de până la maximum 8 mm lățime pot fi pur și simplu vopsite.

Pentru fisuri cu lățimea de 8 - 20 mm, aplicați AEROSANA VISCONN FIBRE adânc în fisură. Pentru a face acest lucru, golul trebuie umplut cu membrana lichidă la o adâncime de cel puțin jumătate din lățimea golului. În cazul lățimilor mai mari ale rosturilor sau a fisurilor, utilizați AEROSANA FLEECE sau o bandă adezivă (de ex. TESCON VANA). Alternativ, golurile pot fi umplute folosind tencuială sau mortar.

AEROSANA VISCONN FIBRE își schimbă culoarea din albastru în negru când se usucă.

Stratul umed trebuie protejată împotriva umezelii (de ex. ploaie) până când se usucă complet.

Echipament de protecție

Dacă pulverizarea trebuie efectuată în locații slab ventilate, purtați echipament de protecție constând dintr-o mască, ochelari de protecție și mănuși.

Aplicare cu pensula

Toate produsele AEROSANA VISCONN pot fi aplicate cu ajutorul unei pensule. Pentru a asigura o funcționare eficientă, lățimea periei trebuie să fie ≥ 50 mm. Verificați grosimea minimă a stratului de 500 μm folosind un indicator de măsurare

Depozitare

Dacă acest produs a fost depozitat pentru o perioadă mai lungă de timp, apa (~ 5%) poate fi amestecată pentru a obține o consistență adecvată pentru pulverizare. Nu diluați materialul prea mult (risc de debit excesiv și acoperire slabă a fisurilor). Închiderea recipientului într-un mod etanș și acoperirea acestuia cu o folie subțire va ajuta la prevenirea uscării.

Informațiile furnizate aici se bazează pe experiența practică și stadiul actual al cunoștințelor. Ne rezervăm dreptul de a aduce modificări modelelor recomandate și procesarea sau pentru a efectua modificări datorită dezvoltărilor tehnice și îmbunătățirilor asociate calității produselor noastre. Ne-ar face plăcere să vă informăm despre starea actuală a cunoștințelor tehnice în momentul instalării.

Informații suplimentare despre aplicare și detaliile de construcție pot fi găsite în documentația de planificare pro clima. Pentru întrebări vă rugăm să sunați la linia de asistență tehnică pro clima la +49 (0) 6202 278245.

MOLL**bauökologische Produkte GmbH**

Rheintalstraße 35 - 43
D-68723 Schwetzingen
Fon: +49 (0) 62 02 - 27 82.0
eMail: info@proclima.de