

R-TFIX-CAP15-EPS Capac din polistiren

Capacul de polistiren post-instalat reduce transmisia de căldură



Aprobări și Rapoarte

• ETA 17/0161



Informații despre produs

Caracteristici

- Capacul post-instalat reduce transmiterea căldurii la punctele de fixare

Aplicații

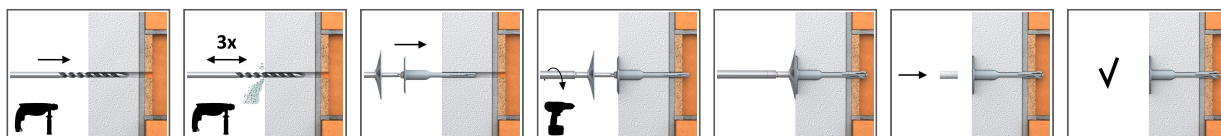
- Realizarea fațadelor (ETICS)
- Plăci din polistiren
- Wată minerală
- Plăci din poliuretan

Material de bază

Informații tehnice

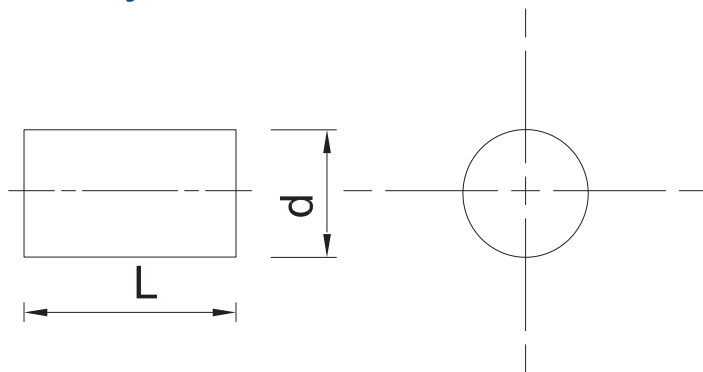
- Plăci de polistiren (EPS)
- Plăci de wată minerală
- Plăci de polistiren extrudat (XPS)

Ghid de instalare



1. Realizați o gaură cu diametrul și adâncimea cerute.
2. Adâncime de forare de minimum 35mm pentru categoriile A,B,C,D și 75mm pentru categoria E.
3. Curățați de 3 ori găurile realizate.
4. Introduceți șurubelnița în capul șurubului R-TFIX-8SX.
5. Introduceți diblul în gaura forată.
6. Adâncime de ancorare de minimum 25mm pentru categoriile A,B,C,D și 65mm pentru categoria E.
7. Aplicați o presiune axială constantă, asigurând menținerea perpendiculară a discului instrumentului pe axul de fixare.
8. Înșurubați în mod constant până la asigurarea prinderii (atunci când discul atinge suprafața izolației).

Informații despre produs



Cod produs	Material	Diametru		Înalt
		d	L	
		[mm]		
R-TFIX-CAP15-EPS-W	polistiren alb	15	25	
R-TFIX-CAP15-EPS-G	polistiren gri	15	25	

Date tehnice

Cod produs	Diametru [mm]	Înalt [mm]	Cantitate [buc]			Greutate [kg]			Coduri de bare
			Cutie	Exterior	Palet	Cutie	Exterior	Palet	
R-TFIX-CAP15-EPS-W ¹⁾	15	25	100	1000	40000	0.01	0.10	34.0	5906675403151
R-TFIX-CAP15-EPS-G ¹⁾	15	25	100	1000	40000	0.01	0.10	34.0	5906675403168

1) ETA 17/0161