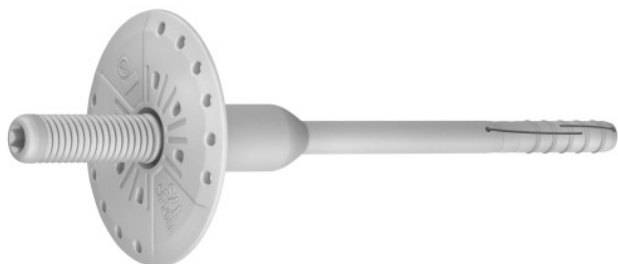


R-TFIX-8S Diblu premium cu cui metalic

Diblu premium cu cui metalic de înaltă performanță în toate materialele de bază recomandate pentru ETICS



Aprobări și Rapoarte

- ETA 17/0161



Informații despre produs

Caracteristici

- Instalare rapidă și ușoară în toate substraturile (categoriile A, B, C, D, E)
- Zonă unică de compresie a diblului pentru instalării precise
- Învelișul de plastic al capului reduce efectele de punte termică (valoare 0,001 W/K), contribuind la beneficiile de economisire a energiei
- Rigiditatea plăcii (valoare 0,6 kN/mm) asigură o suprafață netedă și un sistem de izolație stabil
- Designul unic permite capacități mari de încărcare. Acest lucru reduce cantitatea de elemente de fixare necesare pe metrul pătrat de izolație
- Adâncimi de ancorare minime (25 mm) \ sarcini maxime pentru siguranță maximă și număr minim de dibluri
- Șurub pre-asamblat pentru montaj rapid

Aplicații

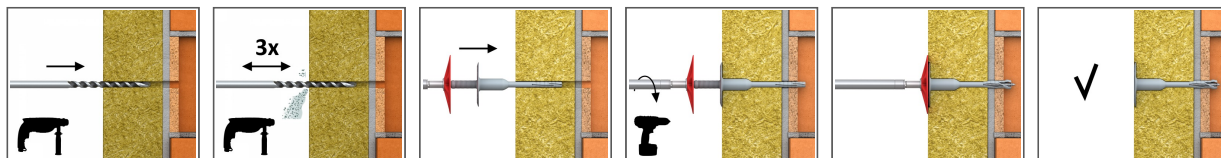
- Sisteme Termoizolante Compozite de Fațadă „ETICS”
- Plăci de polistiren (EPS)
- Wată minerală
- Placi de poliuretan (PU)
- Plăci de plută
- Plăci ușoare din lână de lemn

Material de bază

Informații tehnice

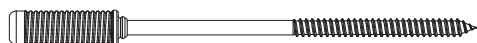
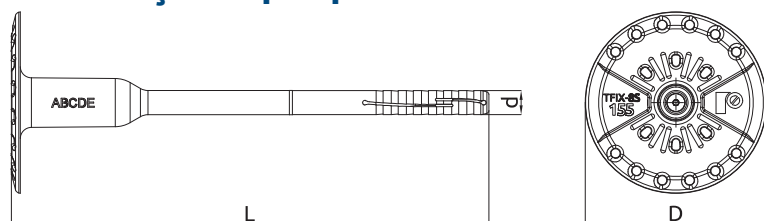
- Beton C12/15-C50/60 (categorie utilizare A)
- Panouri murale exterioare din beton C16/20-C50/60 (categorie utilizare A)
- Cărămidă solidă (categorie utilizare B)
- Cărămidă silico-calcaroasă plină (categorie utilizare B)
- Cărămidă cu găuri (categorie utilizare C)
- Cărămidă silico-calcaroasă cu goluri (categorie utilizare C)
- Cărămidă cu goluri verticale (categorie utilizare C)
- Bloc beton ușor (categorie utilizare C)

Ghid de instalare



1. Realizați o gaură având diametrul și adâncimea cerute.
2. Adâncime de forare de minimum 35mm pentru categoriile A,B,C,D și 75mm pentru categoria E.
3. Curățați de 3 ori găurile realizate.
4. Introduceți șurubelnița în capul șurubului R-TFIX-8S.
5. Introduceți diblul în gaura forată.
6. După introducerea diblului în gaură, placa trebuie presată spre suprafața de izolație termică.
7. Adâncime de ancorare de minimum 25mm pentru categoriile A,B,C,D și 65mm pentru categoria E.
8. Aplicați o presiune axială constantă, asigurând menținerea perpendiculară a discului instrumentului pe axul de fixare.
9. Înșurubați în mod constant până la asigurarea prinderii (atunci când discul atinge suprafața izolației).

Informații despre produs



Mărime	Cod produs	Fixare			Element de instalat	
		Diametru	Diametru placă	Lungime	Grosime recomandată	
		d	D	L	t_{fix} A, B, C, D	t_{fix} E
[mm]						
Ø8	R-TFIX-8S-115	8	60	115	80	40
	R-TFIX-8S-135	8	60	135	100	60
	R-TFIX-8S-155	8	60	155	120	80
	R-TFIX-8S-175	8	60	175	140	100
	R-TFIX-8S-195	8	60	195	160	120
	R-TFIX-8S-215	8	60	215	180	140
	R-TFIX-8S-235	8	60	235	200	160
	R-TFIX-8S-255	8	60	255	220	180
	R-TFIX-8S-275	8	60	275	240	200
	R-TFIX-8S-295	8	60	295	260	220
	R-TFIX-8S-335	8	60	335	300	260
	R-TFIX-8S-355	8	60	355	320	280
	R-TFIX-8S-375	8	60	375	340	300
	R-TFIX-8S-395	8	60	395	360	320
	R-TFIX-8S-415	8	60	415	380	340
R-TFIX-8S-435	8	60	435	400	360	
R-TFIX-8S-455	8	60	455	420	380	

Parametri instalare

Substrat		A, B, C, D	A - panou extern	E
Diametru de fixare	d [mm]	8	8	8
Diametru gaură în substrat	d_0 [mm]	8	8	8
Adâncime minimă de instalare	h_{nom} [mm]	25	25	65
Adâncime minimă gaură în substrat	h_0 [mm]	35	35	75
Adâncime minimă gaură în substrat - montaj înecat	h_0 [mm]	45	45	85
Grosime minimă substrat	h_{min} [mm]	100	40	100
Distanță minimă între ancore	s_{min} [mm]	100	100	100
Distanță minimă față de margine	c_{min} [mm]	100	100	100

Date performanță de bază

Date referitoare la performanță pentru o ancoră individuală în tensiune fără a influența distanța față de margine și spațiere

Substrat		Beton C12/15	Beton min. C16/20	Panouri murale exterioare din beton	Cărămidă solidă min. 20MPa	Cărămidă silico-calcaroasă plină min. 30MPa	Cărămidă cu goluri min. 15MPa	Beton ușor 4MPa	Beton aerat 5MPa
Adâncimea efectivă de instalare h_{ef}	[mm]	25	25	25	25	25	25	25	65
SARCINĂ MEDIE $N_{Ru,m}$									
R-TFIX-8S	[kN]	1.64	2.03	2.03	1.78	1.94	1.13	1.12	1.56
SARCINĂ SPECIFICĂ N_{Rk}									
R-TFIX-8S	[kN]	1.20	1.50	1.50	1.50	1.50	0.90	0.90	1.20
SARCINĂ DE PROIECTARE N_{Rd}									
R-TFIX-8S	[kN]	0.60	0.75	0.75	0.75	0.75	0.45	0.45	0.60
SARCINĂ RECOMANDATĂ N_{rec}									
R-TFIX-8S	[kN]	0.43	0.54	0.54	0.54	0.54	0.32	0.32	0.43

Tîp fixare		R-TFIX-8S
Rezistență placă de bază	[kN]	2.04
Rigiditate placă de bază	[kN/mm]	0.6
Punte termică	[W/K]	0,001 - 0,002

Date tehnice

Mărime	Cod produs	Fixare			Diame-tru [mm]	Lungime [mm]	Cantitate [buç]			Greutate [kg]			Coduri de bare
		Diame-tru [mm]	Diame-tru placă [mm]	Lungime [mm]			Cutie	Exterior	Palet	Cutie	Exterior	Palet	
Ø8	R-TFIX-8S-115 ¹⁾	8	60	115			200	200	8000	5.8	5.8	263.8	5906675417479
	R-TFIX-8S-135 ¹⁾	8	60	135			200	200	8000	6.4	6.4	287.2	5906675417486
	R-TFIX-8S-155 ¹⁾	8	60	155			200	200	6400	7.2	7.2	259.4	5906675417493
	R-TFIX-8S-175 ¹⁾	8	60	175			200	200	6400	8.2	8.2	291.1	5906675417509
	R-TFIX-8S-195 ¹⁾	8	60	195			200	200	6400	8.2	8.2	292.4	5906675417516
	R-TFIX-8S-215 ¹⁾	8	60	215			100	100	4000	4.7	4.7	218.0	5906675417530
	R-TFIX-8S-235 ¹⁾	8	60	235			100	100	4000	5.1	5.1	233.8	5906675417547
	R-TFIX-8S-255 ¹⁾	8	60	255			100	100	4000	5.5	5.5	248.0	5906675417554
	R-TFIX-8S-275 ¹⁾	8	60	275			100	100	4000	5.8	5.8	263.2	5906675417561
	R-TFIX-8S-295 ¹⁾	8	60	295			100	100	4000	6.1	6.1	273.6	5906675417578
	R-TFIX-8S-335 ¹⁾	8	60	335			100	100	4000	6.7	6.7	299.2	5906675417585
	R-TFIX-8S-355 ¹⁾	8	60	355			100	100	3200	7.3	7.3	264.9	5906675417592
	R-TFIX-8S-375 ¹⁾	8	60	375			100	100	3200	7.6	7.6	272.9	5906675417608
	R-TFIX-8S-395 ¹⁾	8	60	395			50	50	1600	4.2	4.2	165.4	5906675417615
	R-TFIX-8S-415 ¹⁾	8	60	415			50	50	1600	4.4	4.4	170.2	5906675417639
	R-TFIX-8S-435 ¹⁾	8	60	435			50	50	1600	4.5	4.5	174.3	5906675417646
R-TFIX-8S-455 ¹⁾	8	60	455			50	50	1600	4.7	4.7	180.4	5906675417653	
	R-TFIX-TOOL-RED				80	8	1	16	384	0.08	1.30	61.1	5906675412245
	R-TFIX-TOOL-GREEN				80	18	1	16	384	0.09	1.47	65.3	5906675412252

1) ETA 17/0161