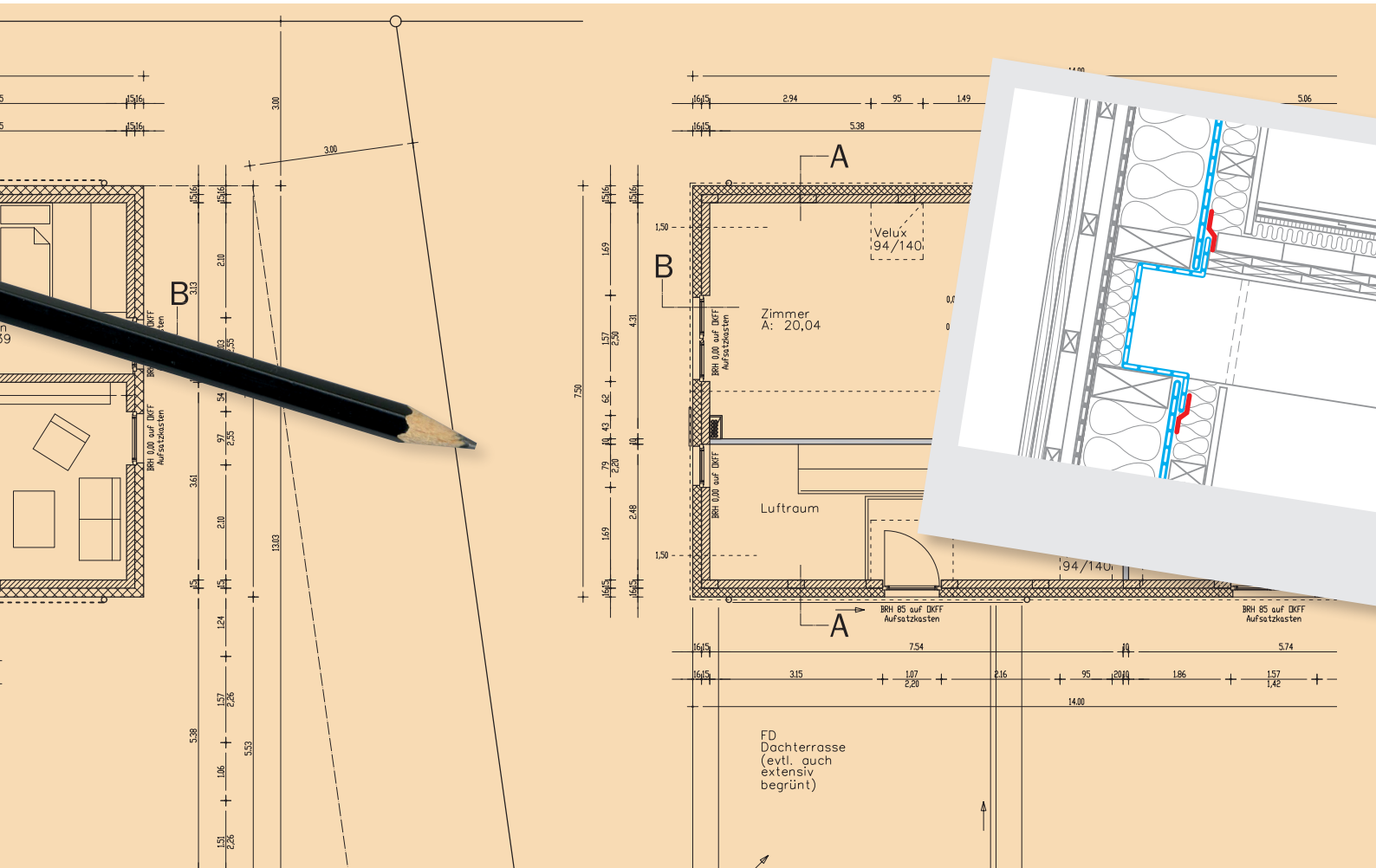




Permanent sigură Construcție

Etanșare exterioară optimă pentru o izolație și o etanșare la vânt perfectă



acoperiș | pereți exteriori | fațade



Etanșare exterioră la vânt sub acoperiș

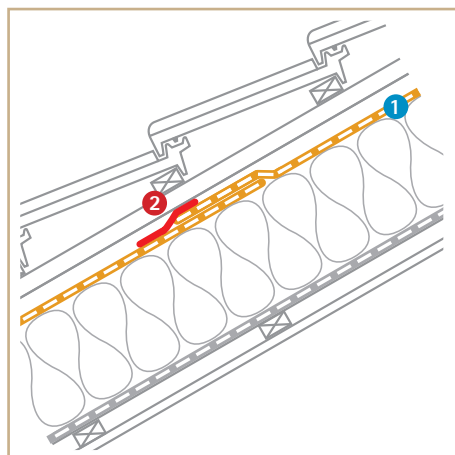
Legendă

- 1 Membrană de acoperiș (cu sau fără astereală) gama SOLITEX MENTO *) SOLITEX UD SOLITEX PLUS*)
- 2 Bandă adezivă etanșare TESCON VANA TESCON No.1
- 3 Bandă adezivă etanșare cuie TESCON NAIDEC
- 4 Adeziv îmbinări ORCON F ORCON CLASSIC
- 5 tehnologia CONNECT (cu zone autoadezive incluse)
- 6 Bandă dublu adezivă DUPLEX
- 7 Garnitură etanșare ROFLEX **)
- 8 Șipcă suplimentară
- 9 Șipcă suplimentară
- 10 Piesă de susținere membrană de 3-4 mm grosime
- 11 Căpriori
- 12 Contrașipcă

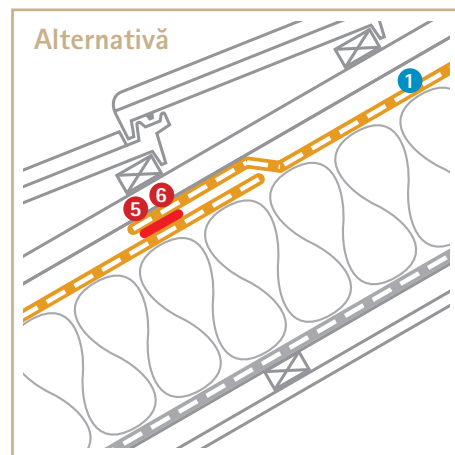
Informații

*) Pentru izolația suflată, se recomandă utilizarea membranei ranforsate SOLITEX PLUS sau SOLITEX MENTO PLUS

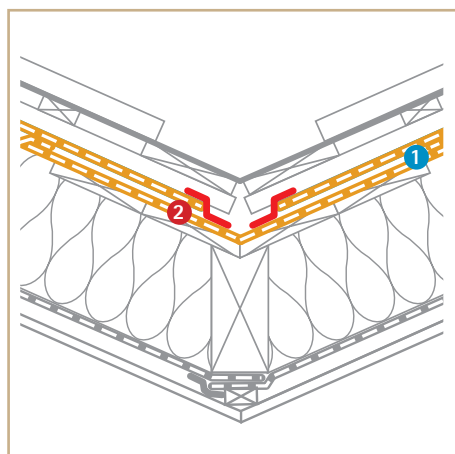
**) Alternativ, țevile pot fi sigilate folosind bucati scurte de bandă adezivă TESCON VANA sau TESCON No.1.



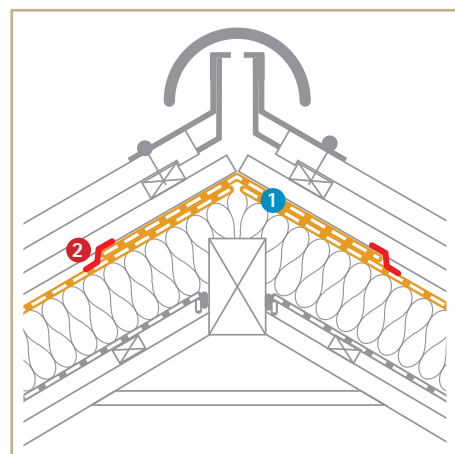
Lipirea și suprapunerea



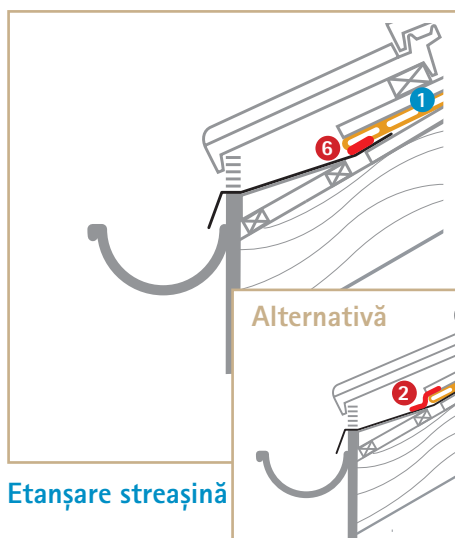
Alternativă



Detaliu dolie

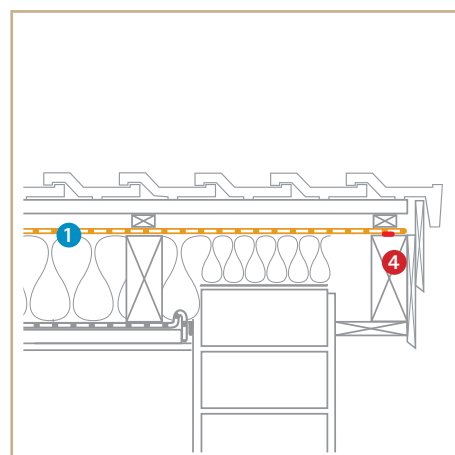


Detaliu coamă



Etanșare streășină

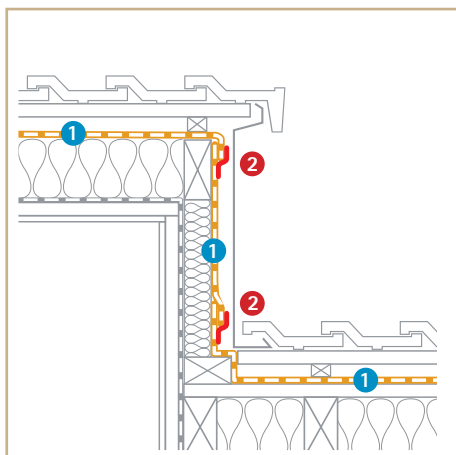
Alternativă



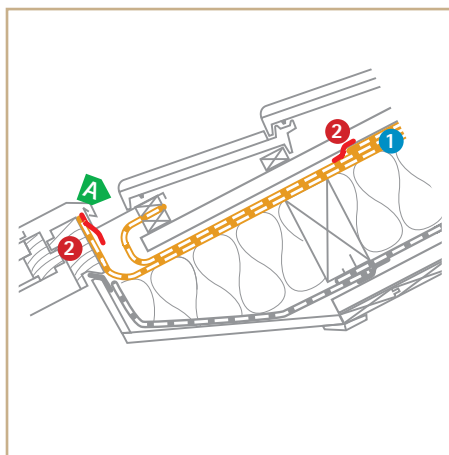
Etanșare palie



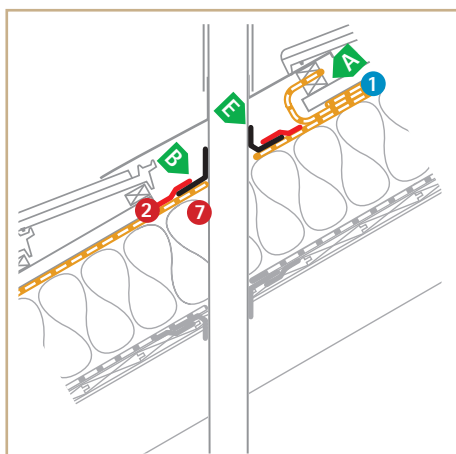
Când utilizați membranele SOLITEX, toată cavitatea poate fi umplută cu termoizolație.
 Variante complicate și ineficiente uneori: ventilare între membrană și izolație, la streășină, coamă, dolie sau alte componente de acoperiș nu sunt necesare.



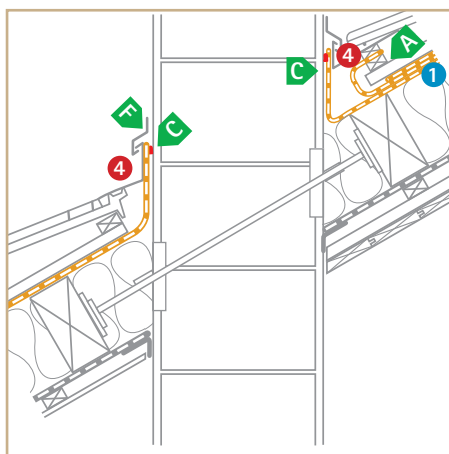
Etanșare la lucarne



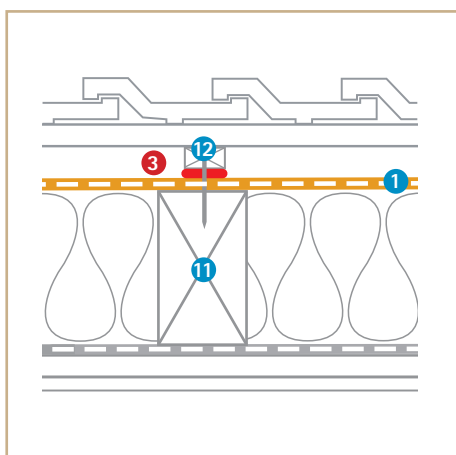
Etanșarea ferestrei de mansardă inclusiv. canal de placare



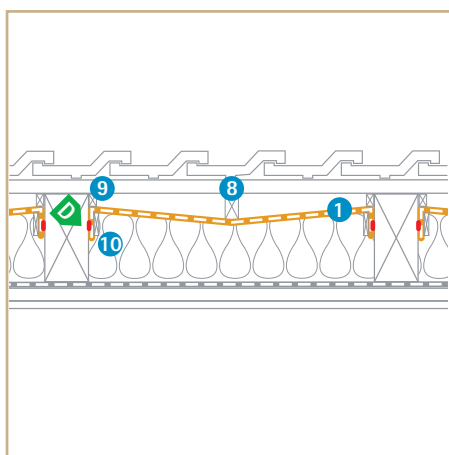
Străpungere țevă sau cablu



Străpungere coș de fum



Detaliu etanșare cuie



Strat de ventilare ascuns / montaj folie difuzie / reabilitare acoperiș

Sfaturi

- A** Permite drenarea transversală deasupra componente
- B** Asigurați-vă că există o aderență bună și impermeabilă la apă pe toată circumferința.
 - primul strat de jos
 - stratul 2 + 3 stânga/dreapta
 - ultimul strat de sus
- C** Nu întindeți complet membrana pentru a asigura mișcarea relativă între componente.
- D** Lipiți cu ORCON F sau ORCON CLASSIC dacă este necesar.
- E** Alternativ: EXTOSEAL MAGOV
- F** Alternativ: EXTOSEAL FINOC

Vă rugăm să respectați informațiile generale privind etanșarea coșurilor de fum de la pagina 8 (din broșura Construcții interioare).

Etanșare exterioră la vânt Fațade

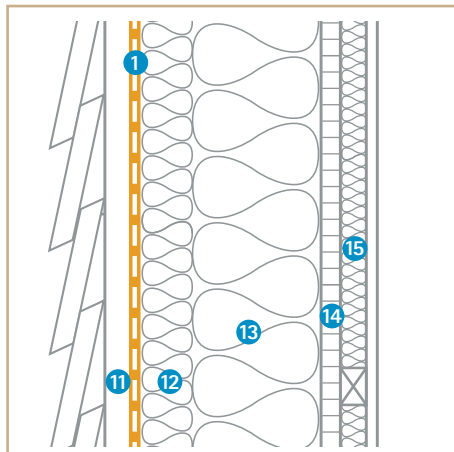
Legendă

- 1 Membrană de etanșare la vânt SOLITEX FRONTA WA*)
- 2 Membrană de etanșare la vânt SOLITEX FRONTA QUATTRO*)
- 3 Membrană de etanșare la vânt SOLITEX FRONTA HUMIDA*)
- 4 Bandă adezivă etanșare TESCON VANA TESCON No.1 TESCON PROFIL
- 5 Bandă etanșare ferestre CONTEGA EXO**)
- 6 Bandă etanșare ferestre CONTEGA IQ**)
- 7 Adeziv îmbinări ORCON F ORCON CLASSIC sau DUPLEX (bandă dublu adezivă)
- 8 EXTOSEAL ENCORS bandă adezivă impermeabilă
- 9 Rosturi
- 10 Perete/finisaj
- 11 Strat de aer
- 12 Panou termoizolație (fibră de lemn/vată bazaltică)
- 13 Izolație interioară (vată minerală bazaltică)
- 14 Barieră de vapori și strat de etanșare la aer, de ex. panou pe bază de lemn
- 15 Strat de instalare
- 16 Tencuială exterioră

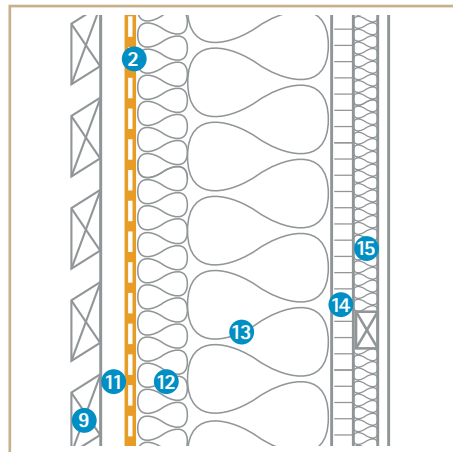
Informații

*) Pentru a îmbunătăți protecția împotriva vântului, lipiți membranele SOLITEX între ele și de toate componentele adiacente.

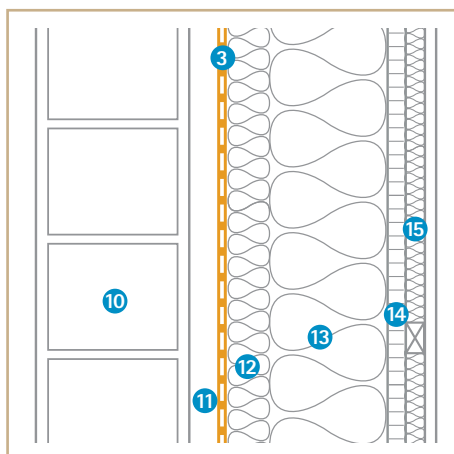
***) Plăcile de gips carton au o aderență bună pe benzile CONTEGA. O punte de legătură trebuie realizată între tencuiala pe bază de ciment și var.



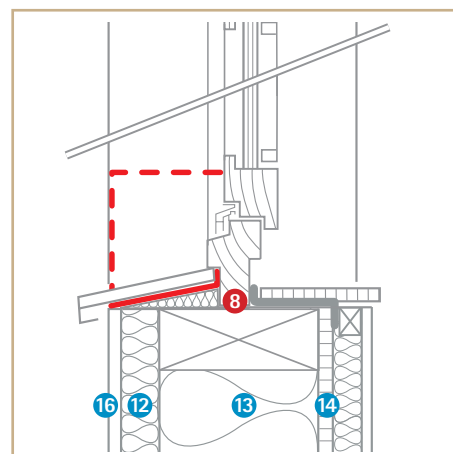
Structură standard, fațadă închisă



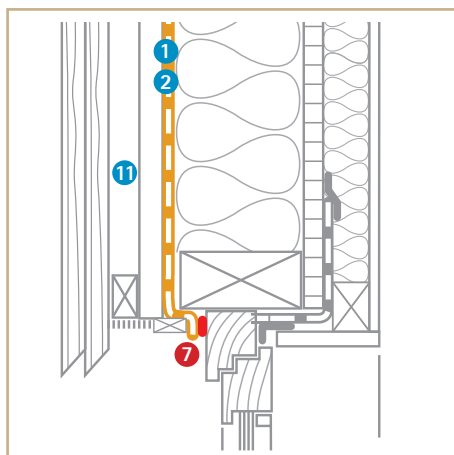
Structură standard, fațadă parțial deschisă



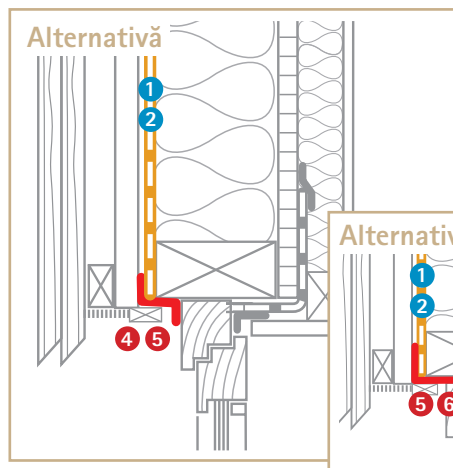
Structură standard, perete timber frame, cu strat ventilat



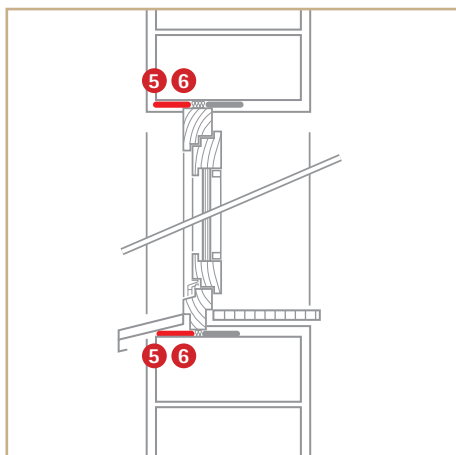
Detaliu pervaz fereastră în construcție din lemn



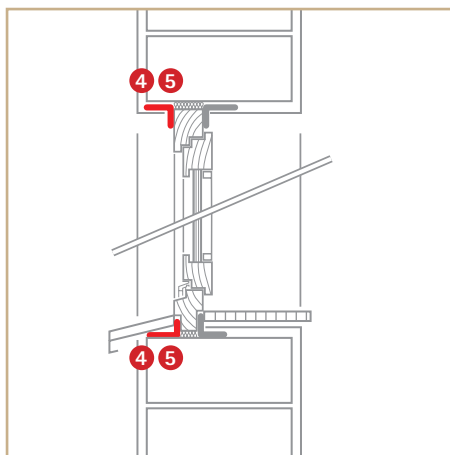
Fațadă, etanșare fereastră



Alternativă



Etanșarea ferestrei sub tocul exterior



Etanșarea ferestrei pe tocul exterior

Sisteme și soluții suplimentare pentru etanșarea anvelopei clădirii



INTELLO PLUS: protecție maximă

Sistemul de etanșare la aer și barieră de vapori INTELLO PLUS
Protecție maximă împotriva mușgaiului și a deteriorării structurii – de asemenea, pentru structuri inteligente de inginerie civilă.
Umiditate variabilă sd 0,25 până la > 25 m.



Protecție nouă pentru structurile existente – sistemul DASATOP

Sistemul de renovare DASATOP, sub izolație sau peste
Pentru renovarea acoperișului la exterior.
Rapid, simplu, de încredere!



Cea mai bună protecție posibilă pentru acoperișuri și pereți – sistemul SOLITEX

Membrană cu permeabilitate ridicată pentru fațadă și pereți
Cea mai bună protecție pentru structurile care sunt predispuse la daune structurale, mușgai sau intemperii, cu utilizare pe acoperiș și pereți.



Soluții sigure pentru îmbinări și detalii de etanșare

- Benzi adezive și adezivi universali pentru îmbinări cu uz interior și exterior
- Benzi de etanșare pentru tencuială
- Garnituri de etanșare

Puteți vizita pro clima ONLINE!

Informații generale și informații suplimentare la

www.proclima.com

Informații și comenzi

Puteți obține informații despre toate sistemele pro clima, informații despre prețuri, montaj sau broșuri, contactând simplu și rapid, un reprezentant renoVATA:

Telefon: 0734 999 444 / 0727 382 693

Email: contact@renovata.ro

Informațiile furnizate aici se bazează pe experiența practică și stadiul actual al cunoștințelor. Ne rezervăm dreptul de a aduce modificări modelelor recomandate și procesarea sau pentru a efectua modificări datorită dezvoltărilor tehnice și îmbunătățirilor asociate calității produselor noastre. Ne-ar face plăcere să vă informăm despre starea actuală a cunoștințelor tehnice în momentul instalării.

Informații suplimentare de aplicare a produselor pro clima sunt furnizate de către reprezentatul pro clima în România. Dacă aveți întrebări, vă rugăm să apelați linia de asistență tehnică renoVATA:

renoVATA – RT IZOLAȚII SRL
Str. Popa Petre Nr. 3
Sector 2, București
Telefon: 0727 382 693 / 0734 999 444

contact@renovata.ro
www.renovata.ro

MOLL
bauökologische Produkte GmbH
Rheintalstraße 35-43
D-68723 Schwetzingen
Germany
+49 (0) 62 02 - 27 82.0
+49 (0) 62 02 - 27 82.21
info@proclima.com



www.proclima.com